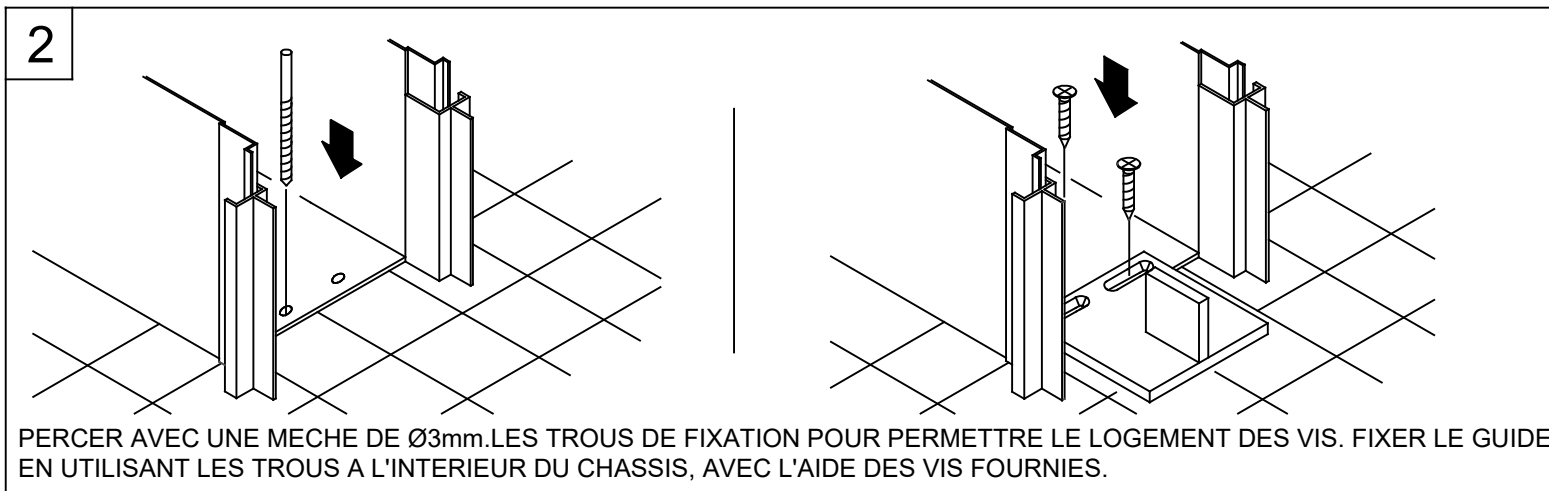
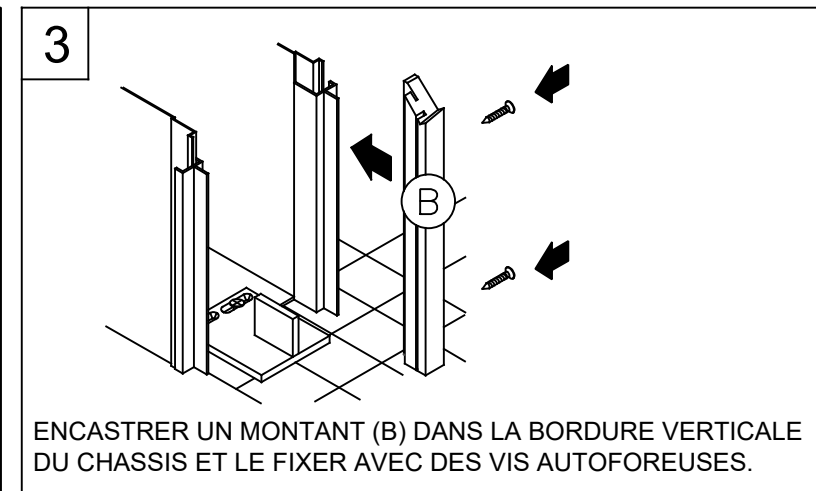


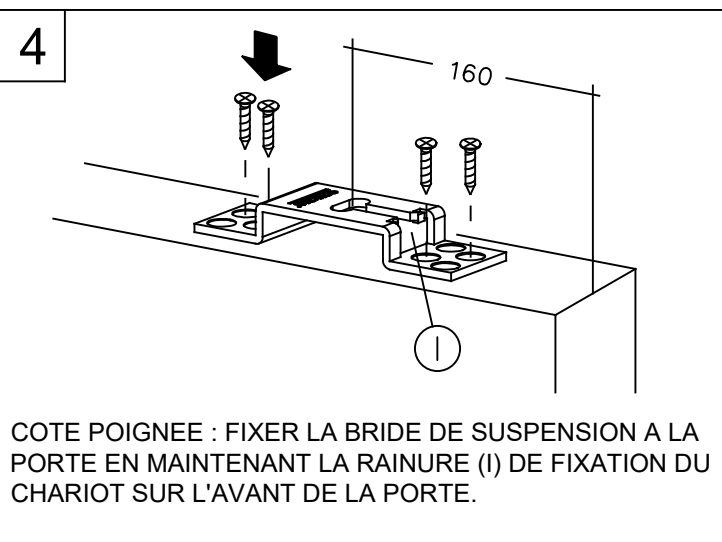
1 ENLEVER LA PLAQUE DE PROTECTION ET NETTOYER L'INTERIEUR DU CHASSIS.



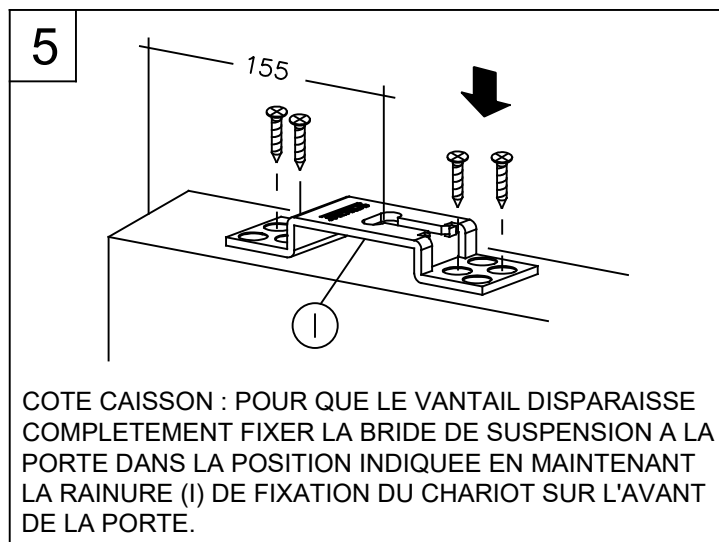
2 PERCER AVEC UNE MECHE DE Ø3mm. LES TROUS DE FIXATION POUR PERMETTRE LE LOGEMENT DES VIS. FIXER LE GUIDE EN UTILISANT LES TROUS A L'INTERIEUR DU CHASSIS, AVEC L'AIDE DES VIS FOURNIES.



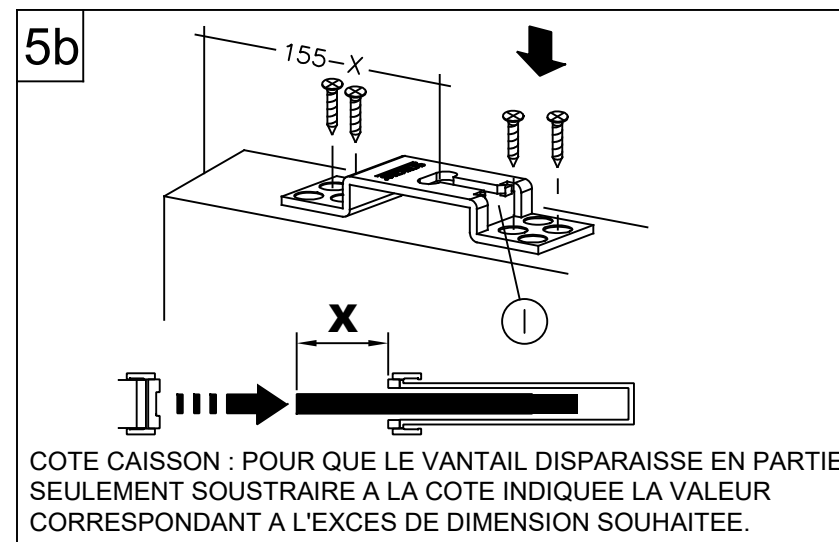
3 ENCASTRER UN MONTANT (B) DANS LA BORDURE VERTICALE DU CHASSIS ET LE FIXER AVEC DES VIS AUTOFOREUSES.



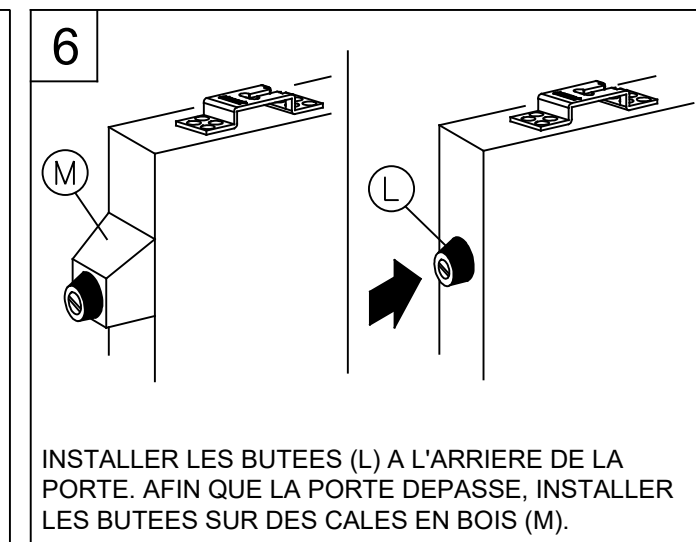
4 COTE POIGNEE : FIXER LA BRIDE DE SUSPENSION A LA PORTE EN MAINTENANT LA RAINURE (I) DE FIXATION DU CHARIOT SUR L'AVANT DE LA PORTE.



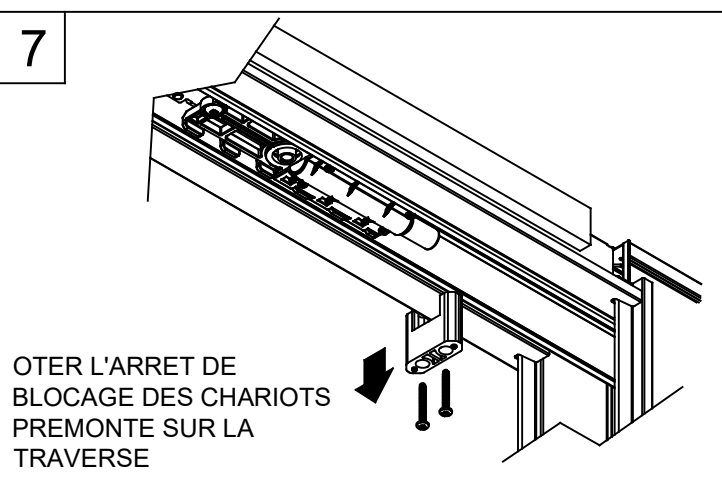
5 COTE CAISSON : POUR QUE LE VANTAIL DISPARAISSE COMPLETEMENT FIXER LA BRIDE DE SUSPENSION A LA PORTE DANS LA POSITION INDIQUEE EN MAINTENANT LA RAINURE (I) DE FIXATION DU CHARIOT SUR L'AVANT DE LA PORTE.



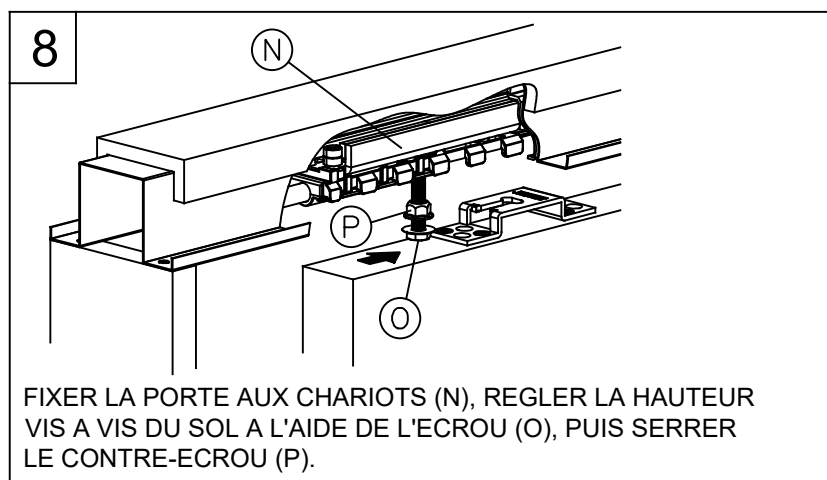
5b COTE CAISSON : POUR QUE LE VANTAIL DISPARAISSE EN PARTIE SEULEMENT SOUSTRAIRE A LA COTE INDIQUEE LA VALEUR CORRESPONDANT A L'EXCES DE DIMENSION SOUHAITEE.




6 INSTALLER LES BUTEES (L) A L'ARRIERE DE LA PORTE. AFIN QUE LA PORTE DEPASSE, INSTALLER LES BUTEES SUR DES CALES EN BOIS (M).



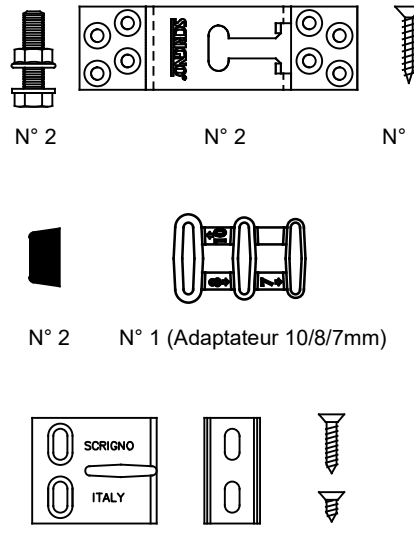
7 OTER L'ARRET DE BLOCAGE DES CHARIOTS PREMONTE SUR LA TRAVERSE



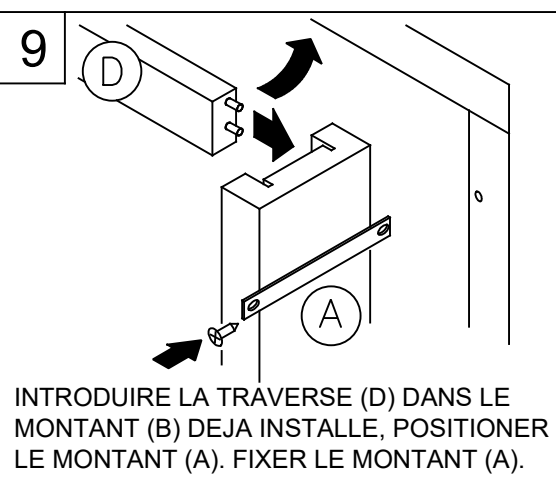
8 FIXER LA PORTE AUX CHARIOTS (N), REGLER LA HAUTEUR VIS A VIS DU SOL A L'AIDE DE L'ECROU (O), PUIS SERRER LE CONTRE-ECROU (P).

  
**CHARGE MAXIMALE DES CHARRIOTS Kg 25**

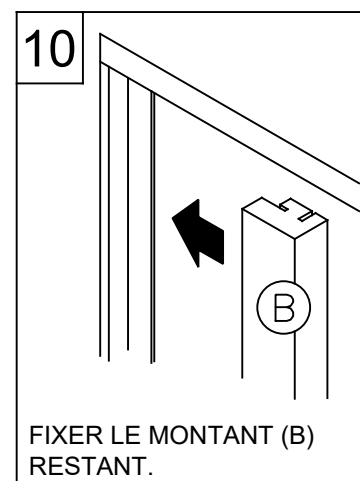
**EN DOTATION**



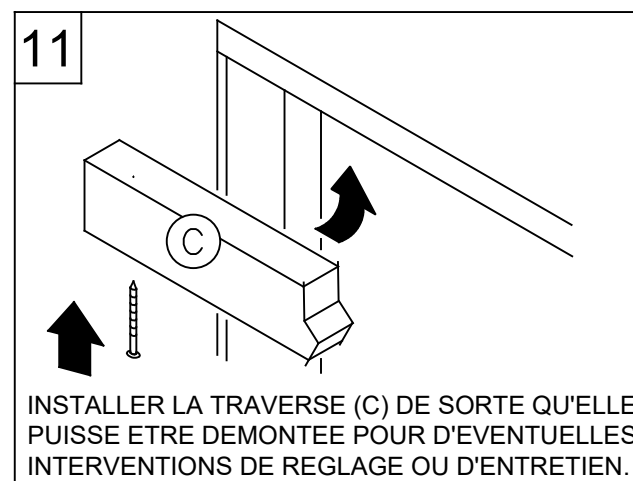
N° 2      N° 2      N° 10  
N° 2      N° 1 (Adaptateur 10/8/7mm)  
N° 1      N° 5      N° 2



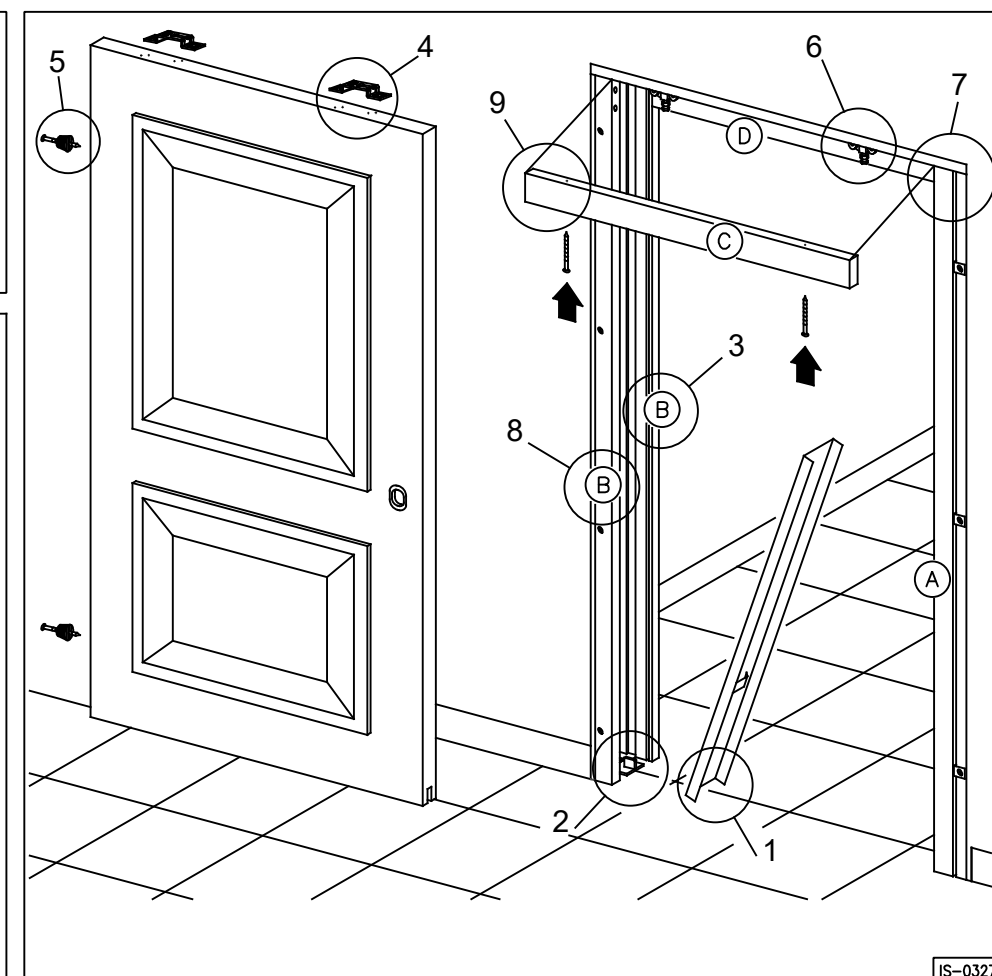
9 INTRODUIRE LA TRAVERSE (D) DANS LE MONTANT (B) DEJA INSTALLE, POSITIONNER LE MONTANT (A). FIXER LE MONTANT (A).



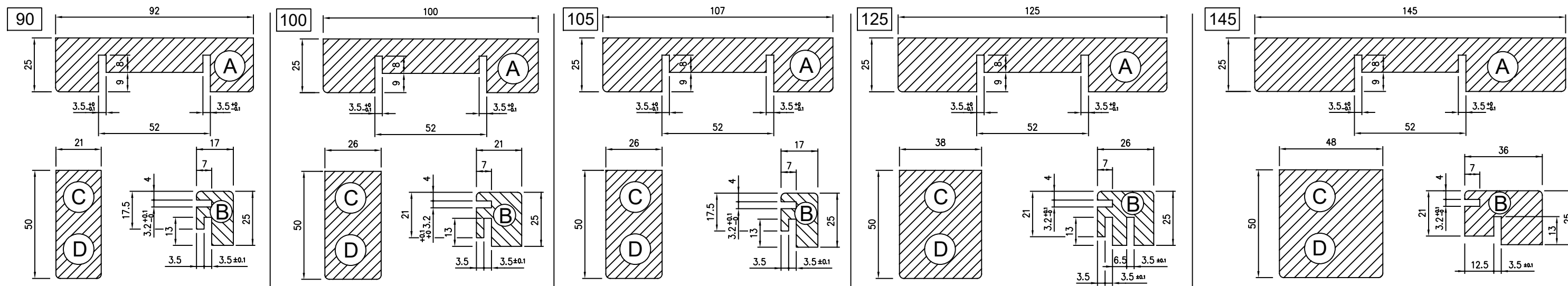
10 FIXER LE MONTANT (B) RESTANT.



11 INSTALLER LA TRAVERSE (C) DE SORTE QU'ELLE PUISSE ETRE DEMONTEE POUR D'EVENUELLES INTERVENTIONS DE REGLAGE OU D'ENTRETIEN.

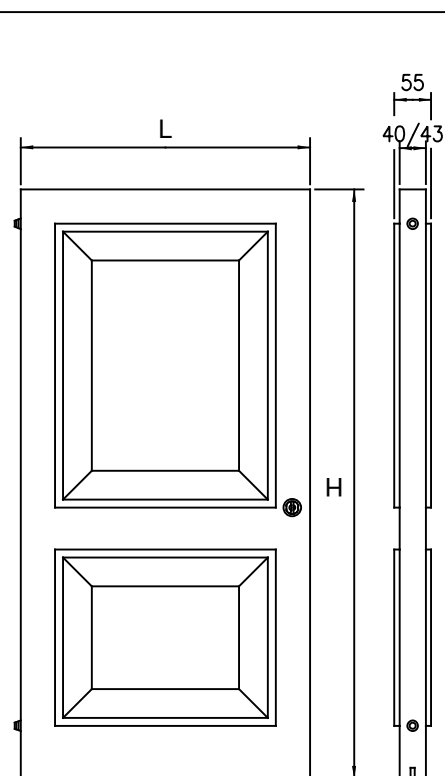


# PORTES ET KIT FINITION



## DIMENSIONS DES PORTES

SIMPLES			
P x T	N.	L x H	
600x2030	1	630	2040
700x2030	1	730	2040
800x2030	1	830	2040
900x2030	1	930	2040
1000x2030	1	1030	2040
1100x2030	1	1130	2040
1200x2030	1	1230	2040
DOUBLES			
P x T	N.	L x H	
1200x2030	2	630	2040
1400x2030	2	730	2040
1600x2030	2	830	2040
1800x2030	2	930	2040
2000x2030	2	1030	2040
2200x2030	2	1130	2040
2400x2030	2	1230	2040

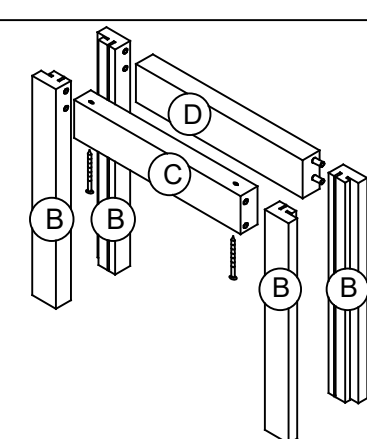
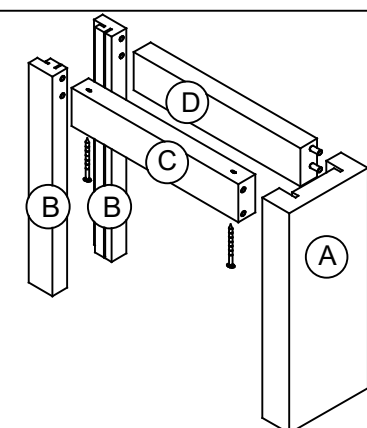


## EPAISSEUR PORTE

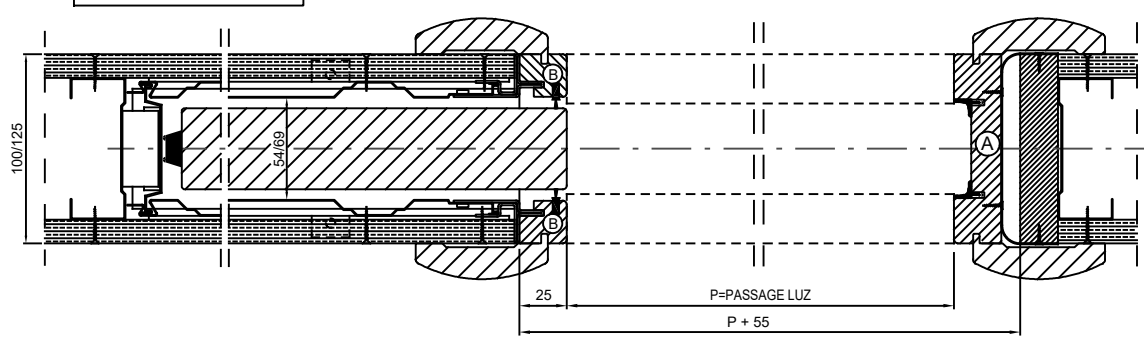
	ENDUIT				PLAQUE DE PLATRE	
	90	105	125	145	100	125
PAROIS FINIE						
LARGEUR INTERNE	54	69	89	89	54	69
EPAISSEUR MAX. PORTE	40	43	43	43	40	43
EPAISSEUR MAX. MOULURES	-	55	55	55	-	55

## KIT FINITION

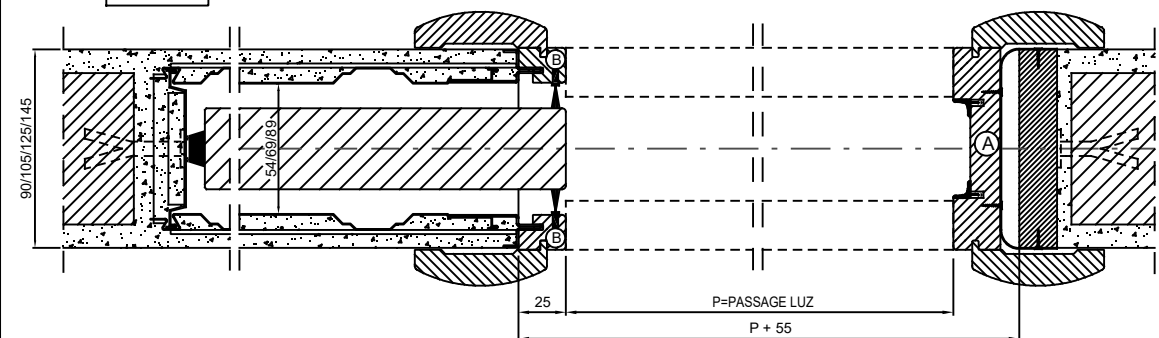
SIMPLES							
P x T	A	B	C		D		
	N°	N°	mm	N°	mm	N°	mm
600x2030	1	2	2080	1	595	1	595
700x2030	1	2	2080	1	695	1	695
800x2030	1	2	2080	1	795	1	795
900x2030	1	2	2080	1	895	1	895
1000x2030	1	2	2080	1	995	1	995
1100x2030	1	2	2080	1	1095	1	1095
1200x2030	1	2	2080	1	1195	1	1195
DOUBLES							
P x T	A	B	C		D		
	N°	N°	mm	N°	mm	N°	mm
1200x2030	-	4	2080	1	1200	1	1200
1400x2030	-	4	2080	1	1400	1	1400
1600x2030	-	4	2080	1	1600	1	1600
1800x2030	-	4	2080	1	1800	1	1800
2000x2030	-	4	2080	1	2000	1	2000
2200x2030	-	4	2080	1	2200	1	2200
2400x2030	-	4	2080	1	2400	1	2400



### PLAQUE DE PLATRE



### ENDUIT



**D'APRES LES CONNAISSANCES ACTUELLES, LE SYSTEME DE COULISSEMENT DU CONTRE-CHASSIS « MAGNIFICO » N'A PAS DE CONTRE-INDICATIONS. ETANT DONNE QU'ELLES NE PEUVENT CEPENDANT ETRE EXCLUES, IL EST CONSEILLE D'EVITER QUE DES PERSONNES PORTANT DES DISPOSITIFS MEDICAUX IMPLANTES ET ACTIVES N'ENTRENT EN CONTACT DIRECT AVEC LE SYSTEME.**