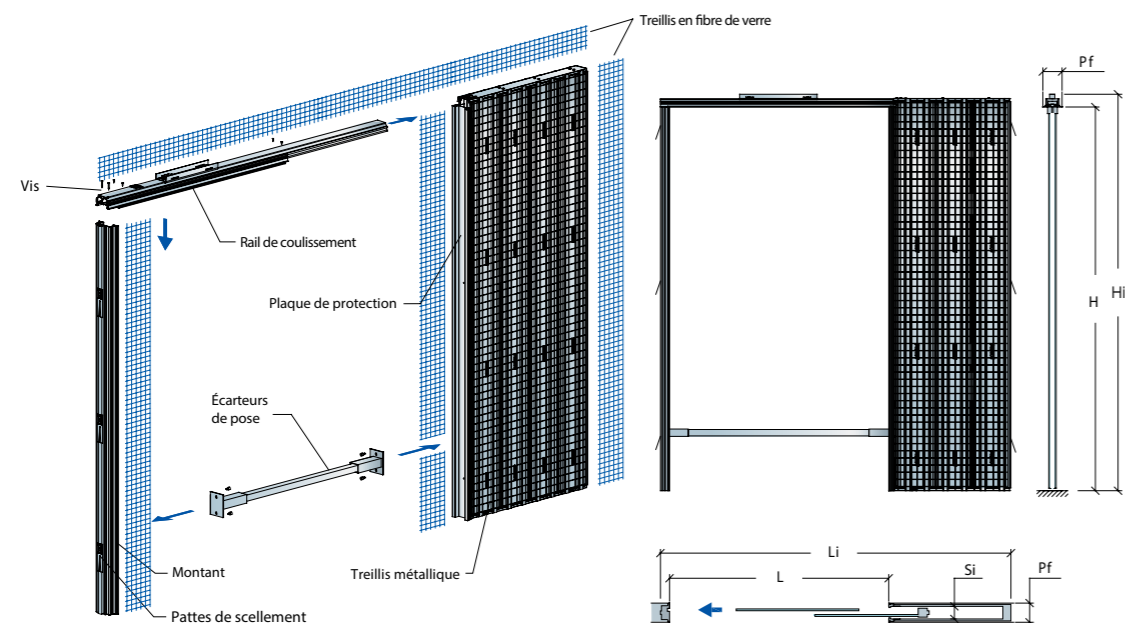
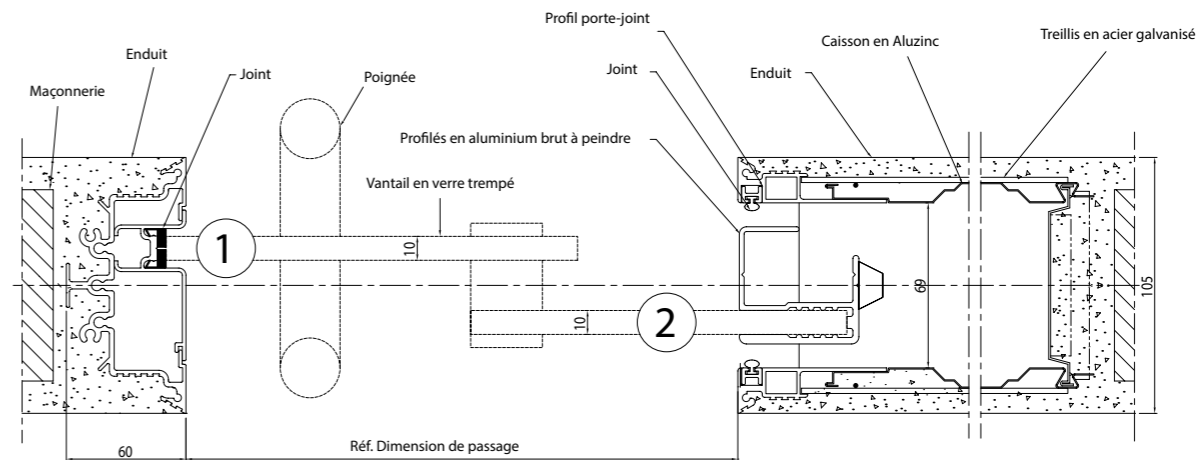


# DUAL



Galandage pour porte en verre coulissante escamotable sans kit de finition pour cloison à enduire de 105 mm

Exemple d'application avec porte à droite.



## STANDARD

### Légende

(dimension en mm)

**L = Largeur de passage**

**H = Hauteur de passage**

**Li = Encombrement en largeur**

**Hi = Encombrement en hauteur**

**Pf = Cloison finie**

**Si = Vide interne**

DIMENSION DE PASSAGE		ENCOMBREMENT		CLOISON FINIE/VIDE INTERNE
L	H	Li	Hi	Pf / Si
1200		1910		
1400	2030/2000/2100	2210	2100/2070/2170	105/69
1600		2510		

## DIMENSIONS SPÉCIALES

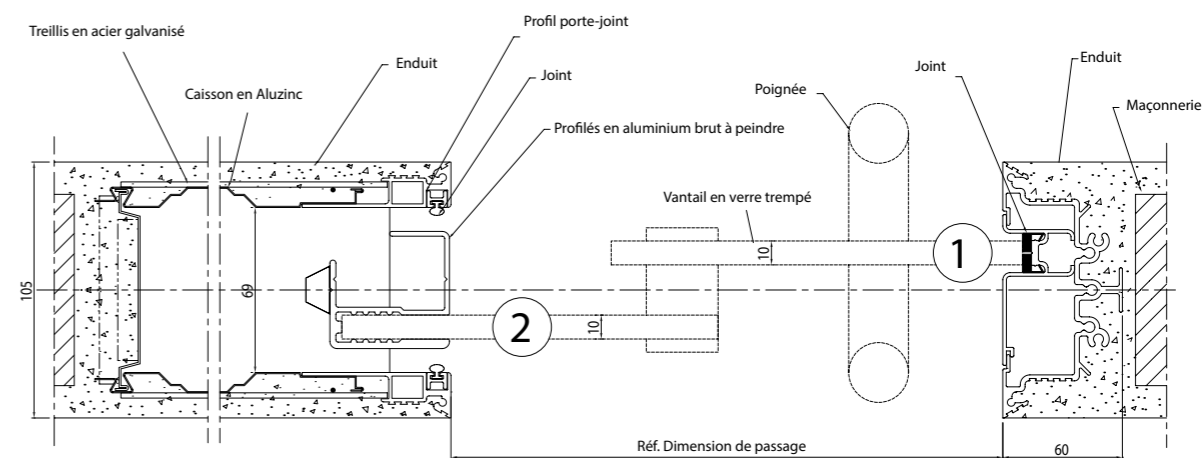
DIMENSION DE PASSAGE		ENCOMBREMENT		CLOISON FINIE/VIDE INTERNE
L	H	Li	Hi	Pf / Si
1200	2010 ÷ 2020	1910	2080 ÷ 2090	
1400	2040 ÷ 2090	2210	2110 ÷ 2160	105/69
1600	2110 ÷ 2400	2510	2180 ÷ 2470	

Avant de commander/réaliser la porte pour le galandage Dual, il est nécessaire de vérifier sur place les mesures réelles de l'ouverture de passage. Elle est mesurée lorsque le galandage est installé.

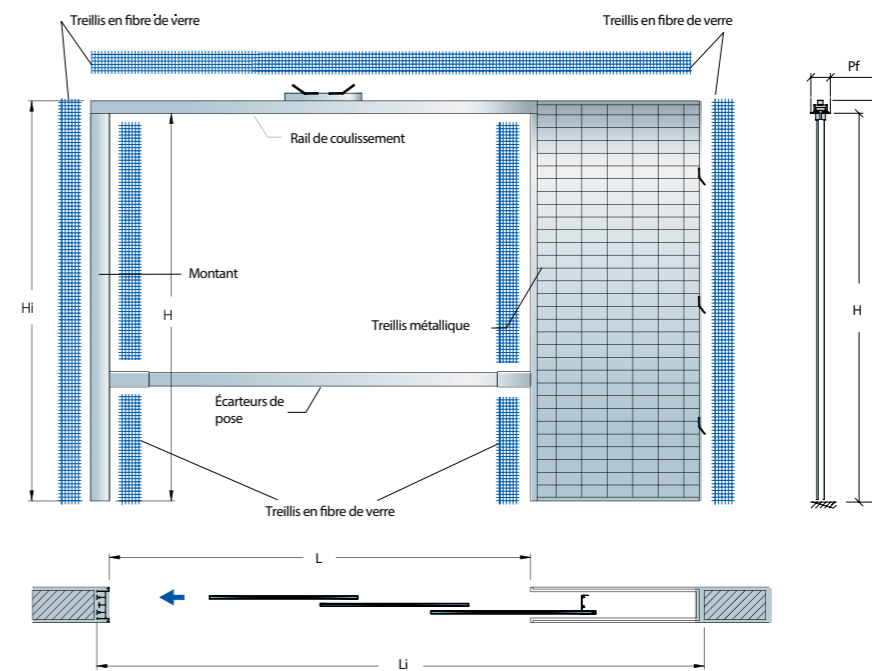
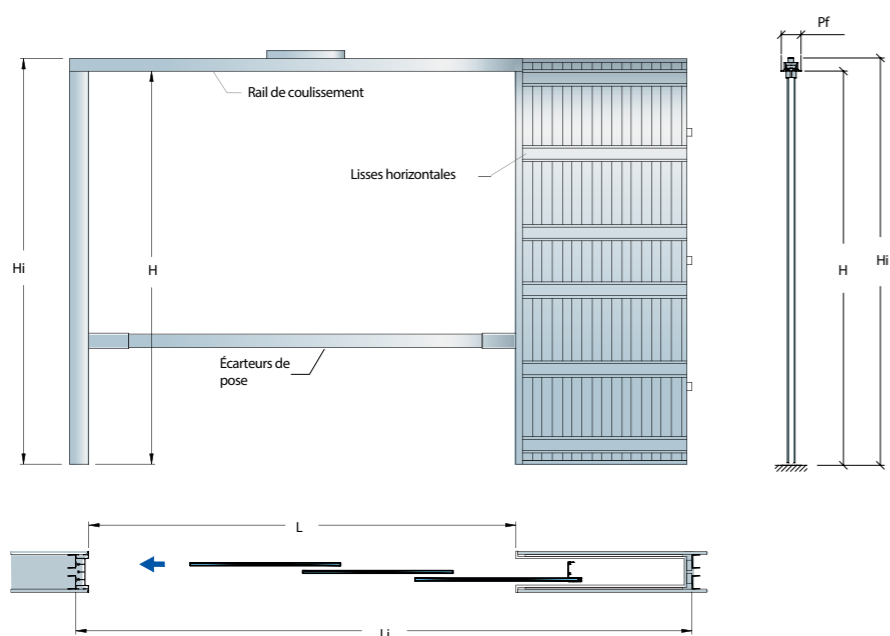
L'ouverture de passage effective avec la porte installée est réduite en largeur de 140 mm.

Les caractéristiques particulières du galandage Dual font qu'il est indispensable de l'associer soit à sa porte vitrée finie, ou à ses ferrures spécifiques.

Exemple d'application avec porte à gauche.



TRIAL



STANDARD

**Légende**  
(dimension en mm)  
**L = Largeur de passage**  
**H = Hauteur de passage**  
**Li = Encombement en largeur**  
**Hi = Encombement en hauteur**  
**Pf = Cloison finie**  
**Si = Vide interne**

DIMENSION DE PASSAGE		ENCOMBEMENT		CLOISON FINIE/VIDE INTERNE
L	H	Li	Hi	Pf / Si
1650	2030 2100	2375	2110 2180	158 / 102
1800				
1950				
2100				
2250				
2400				
2550				
2700				
2850				

STANDARD

**Légende**  
(dimension en mm)  
**L = Largeur de passage**  
**H = Hauteur de passage**  
**Li = Encombement en largeur**  
**Hi = Encombement en hauteur**  
**Pf = Cloison finie**  
**Si = Vide interne**

DIMENSION DE PASSAGE		ENCOMBEMENT		CLOISON FINIE/VIDE INTERNE
L	H	Li	Hi	Pf / Si
1650	2030 2100	2375	2110 2180	140 / 102
1800				
1950				
2100				
2250				
2400				
2550				
2700				
2850				

DIMENSIONS SPÉCIALES

DIMENSION DE PASSAGE		ENCOMBEMENT		CLOISON FINIE/VIDE INTERNE
L	H	Li	Hi	Pf / Si
1650	1800 ÷ 2400*	2375	1880 ÷ 2480	158/102
1800				
1950				
2100				
2250				
2400				
2550				
2700				
2850				

\* À l'exception des mesures standard 2030 et 2100 mm.

Les caractéristiques particulières du galandage Trial exigent l'emploi de la quincaillerie spécifique.  
Avant de commander les verres, il est nécessaire de vérifier sur place la mesure effective de la dimension de passage.  
Celle-ci se révèle une fois l'installation du galandage terminée.  
Les profilés qui délimitent la dimension de passage sont en aluminium brut à peindre.  
Dotation de série : montant postérieur en aluminium brut à peindre.  
Les galandages pour plaques de plâtre sont prédisposés pour des plaques de plâtre de 12,5 mm d'épaisseur.

DIMENSIONS SPÉCIALES

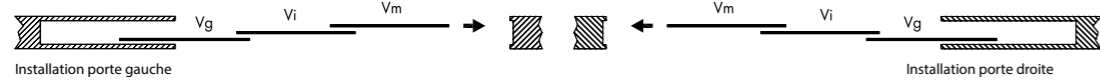
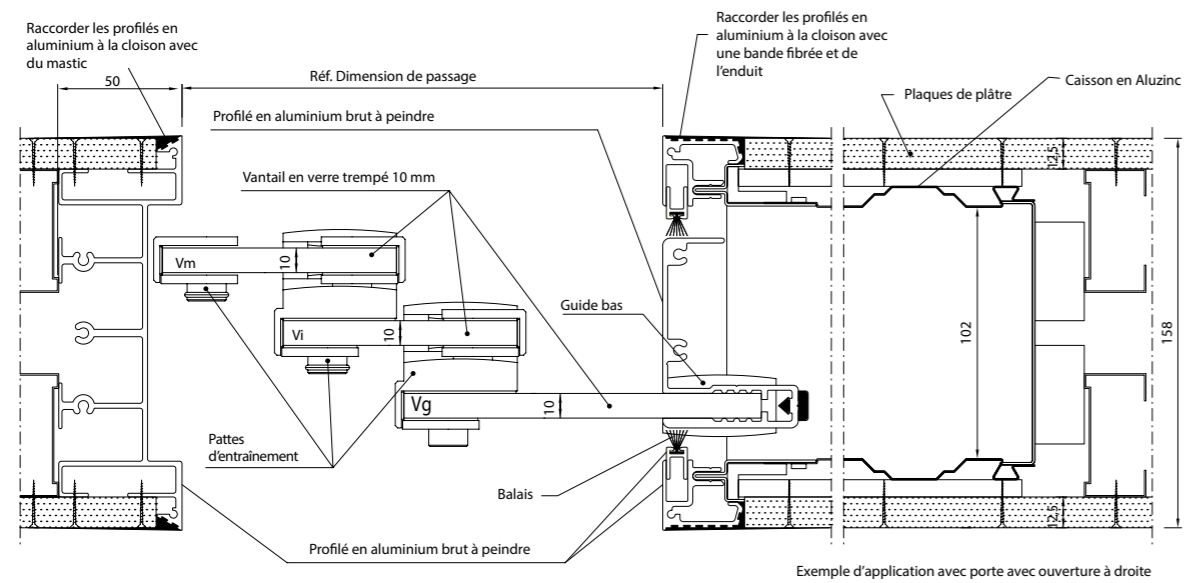
DIMENSION DE PASSAGE		ENCOMBEMENT		CLOISON FINIE/VIDE INTERNE
L	H	Li	Hi	Pf / Si
1650	1800 ÷ 2400*	2375	1880 ÷ 2480	140/102
1800				
1950				
2100				
2250				
2400				
2550				
2700				
2850				

\* À l'exception des mesures standard 2030 et 2100 mm.

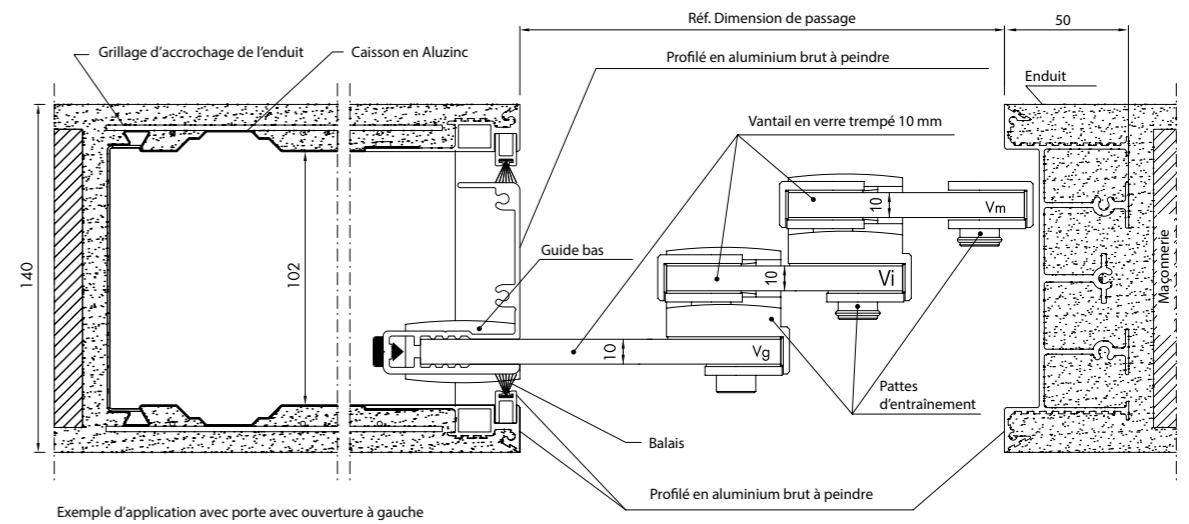
Les caractéristiques particulières du galandage Trial exigent l'emploi de la quincaillerie spécifique.  
Avant de commander les verres, il est nécessaire de vérifier sur place la mesure effective de la dimension de passage.  
Celle-ci se révèle une fois l'installation du galandage terminée.  
Les profilés qui délimitent la dimension de passage sont en aluminium brut à peindre.  
Dotation de série : montant postérieur en aluminium brut à peindre.

# TRIAL

Galndage pour verres coulissants escamotable sans kit de finition pour cloison en plaques de plâtre de 158 mm



Galndage pour verres coulissants escamotable sans kit de finition pour cloison en enduit de 140 mm



Les caractéristiques particulières du galndage Trial exigent l'emploi de la quincaillerie spécifique.  
Avant de commander les verres, il est nécessaire de vérifier sur place la mesure effective de la dimension de passage.  
Celle-ci se révèle une fois l'installation du galndage terminée.

Les caractéristiques particulières du galndage Trial exigent l'emploi de la quincaillerie spécifique.  
Avant de commander les verres, il est nécessaire de vérifier sur place la mesure effective de la dimension de passage.  
Celle-ci se révèle une fois l'installation du galndage terminée.