

PORTE DAS EI 120 – 2 VANTAUX

Usage Intérieur

Fiche : I4.2V.2-1



Perf. FEU

EI₂120

Perf. Acoustique

34 dB (-2; -6)

Perf. Thermique

1,4W/m²K
avec joint KS-F36I-1

Marquage CE

Non mesurée

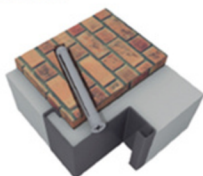
Perf. Environnement

A+

Anticorrosion

Classement
C5

Bâti Z (MC3) en 12/10ème
Pose en Angle (Scellée ou Vissée)



Bâti TUNNEL (Tipo B) en 15/10 ème
Pose en Tunnel



DAS



Caractéristiques de base

Bâti

- + En **Acier Galvanisé** fixation selon la mise en œuvre/ Finition texturée RAL 7035

Porte :


- + Porte à Recouvrement **3 côtés** de 63 mm d'épaisseur, Feuillure centrale de battement,
- + **2 Faces Tôlées de 7/10 ème** Finition texturée RAL 7035,
- + Âme Feu & Acoustique
- + Joint confort fourni et à coller dans le recouvrement de la porte,
- + Ferrage par **2 Charnières** (dont 1 à bille), 2 Pions Anti-dégondages,
- + Verrouillage par une **serrure DIN 1 point** axe à 65 mm
- + Verrouillage semi-fixe par crémone encastrée à réenclenchement automatique (Manœuvre dans la feuillure)


EQUIPEMENTS DAS Montage Côté paumelles OU Opposée aux paumelles :

- Ferme Porte + Ventouse Murale :

- + **2 Fermes Portes Bras à Coulisse** GEZE TS 3000 (Sélecteur de fermeture en applique)
- + **2 Ventouses PERJES+ contreplaque** (Extra-Plate) à Rupture (24 ou 48 Volts)
- + **1 Boîtier de Connexion principal** avec bouton de Réarmement (Inclus bouton de coupure)
- + 1 Sélecteur de Fermeture en Applique

Dimensions Standards :

 **Dimensions Standard Vantaux EGAUX** : 750+740, 800+790, 890+880 ou 990+980 (lg) x 2050 ou 2140 (ht)

 **Dimensions Standard Vantaux INEGAUX** : 990+500, 990+600, 990+700 ou 990+800 (lg) x 2050 ou 2140 (ht)

Dimensions MAXIMALES autorisées au PV : (Au pas de 10 mm)

Les vantaux sont disponibles en plusieurs formats, avec une **taille maximale de (900 + 900) x 2140 mm** pour s'adapter aux exigences les plus larges.

Bâti Z (MC3)

Pose en angle de Mur

Plan - PM - 006 (Page 67)

Bâti TUNNEL (Tipo B)

Pose en Tunnel

Plan - PM - 008 (Page 69)



Bâti :

- + Finition AU CHOIX par poudrage polyester texturé
- + Joint Acoustique à Coller
- + Avec Seuil PMR PPI
- + Avec Seuil Extra-Plat PMR GSI

Vantail

- + Finition AU CHOIX par poudrage polyester texturé
- + Avec Plinthe Automatique
- + Parement en 10/10 ème

Ferrage

- + 3 Charnières à partir de 2400 mm de hauteur (ou sur demande pour inférieure à 2400 mm)
- + 4 ème charnières (sur demande)

Verrouillage

- + Serrure 1 point d' Urgence Sortie Libre
- + Kit de Barre Anti-panique 1 point Encastré AVEC ou SANS manœuvre extérieure
- + Crémone pompier en applique 1 point PAD INFILARE (sur semi-fixe)

Oculus

Dimensions Standards

- Diamètre 280 mm
 - Rectangulaire de 300 X 400 mm
 - Rectangulaire de 400 X 600 mm
 - Rectangulaire de 200 X 1200 mm
- Des formes d'oculus variées sont disponibles et peuvent être adaptées sur demande selon vos besoins spécifiques.

Accessoires

- + Cylindre à profil européen de 40/10/35 mm
- + Cylindre à profil européen de 40/10/35 mm à Bouton
- + Béquille double Nylon Noir sur plaque Acier
- + Béquille double sur plaque en Aluminium ou Inox
- + Béquille double sur rosace en Aluminium ou Inox

Equipements DAS :

Fermes Portes + Ventouses Murales avec sélecteur Encastré & Invisible :

- + 2 Fermes Portes Bras à Coulisse GEZE TS 3000 ISM (Sélecteur de fermeture intégré & invisible)
- + 2 Ventouses PERJES + contreplaques (Extra-Plates) à Rupture (24 ou 48 Volts)
- + 1 Boîtier de Connexion principal avec bouton de Réarmement (Inclus bouton de coupure)

Bandeau + Fermes Portes avec Ventouses à Rupture & sélecteur Encastré & Invisible :

- + 1 Bandeau + 2 Fermes Portes GEZE TS 3000 EISM (Sélecteur de fermeture intégré & invisible)
- + 1 Boîtier de Connexion principal avec bouton de Réarmement (Inclus bouton de coupure)

Contact

- 50 + Contact à bille réglable en acier, position porte fermée.

